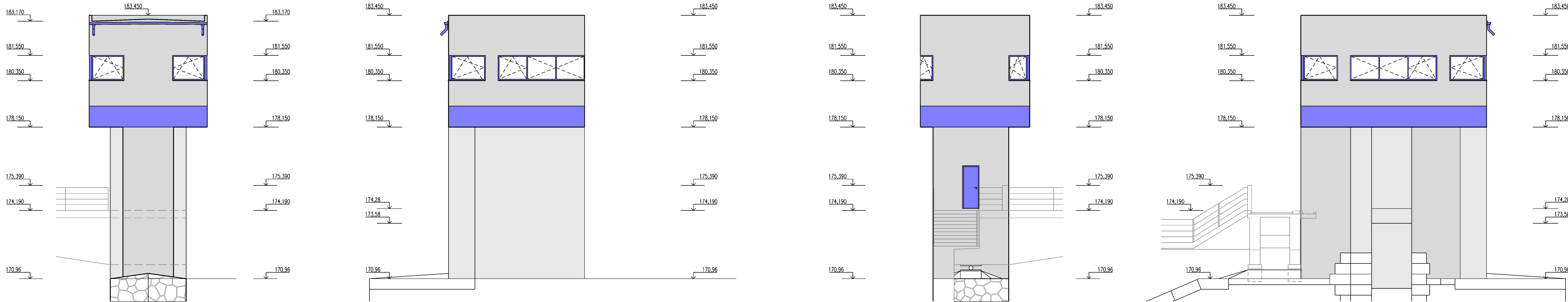


POHLEDY - NOVÝ STAV - JEZOVÁ VĚŽ 1



AZ CONSULT, spol. s r.o.

Číslo zakázky.....[21/285](#)

Výrobek uvolněn k použití

Datum.....[IV.2022](#) ③

Odpov. proj.: Ing. Martin Komín		AZCONSULT[®] spol. s r. o. Klíšská 12, 400 01 Ústí nad Labem Tel.: 475 669 211, 475 669 223 Tel/fax.: 475 669 214 E-mail: azconsult@azconsult.cz ČSN EN ISO 9001	
Vypracoval: Ivan Doležal, DiS.			
Kontroloval: Ing. Petr Vít			
Kraj: Středočeský	Místo: Brandýs nad Labem		
Objednatel: Povodí Labe, s.p., Váta Nejedlého 951/8, 500 03 Hradec Králové			
Akce: VD Brandýs n. L., oprava jezových věží, manipulačních budek a lávky		Zn. souboru: ...	
Objekt: SO.03 - Jezové věže		Stupeň: DSJ	Formát: 5 x A4
		Č. zak.: 21/285	Č. paré :
		Datum: IV.2022	
Výkres: Pohledy - nový stav - jezová věž 1		Měřítko: 1:100	Č. přílohy: D.3.10
DOKUMENTACI LZE UŽÍVAT POUZE VE SMYSLU PŘÍSLUŠNÉ SMLOUVY O DÍLO. KOPIROVÁNÍ A ROZŠÍŘOVÁNÍ POUZE PO PŘEDCHOZÍM SOUHLASU AZ CONSULT spol. s r.o.			